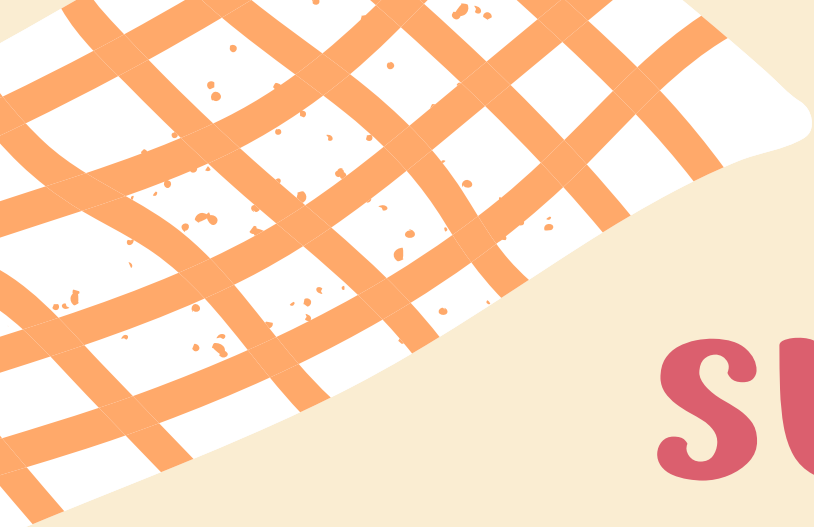


SUMMER

メントシチャンプ

暑い夏を

リフレ———ツシユ!



# あなたの好みはどれ!?

## 3種類のシャンプー

マリンプルー シャンプー

### MARINE BLUE

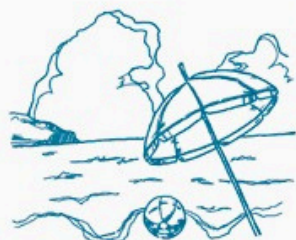
COOL LEVEL ▶ 10

保湿成分

#### 海藻エキス\*

ビタミンやミネラルが含まれる  
ヒバマタから抽出したエキス。  
手触りの良いしっとりした髪に  
導きます。

※ヒバマタエキス



海をイメージした  
爽快な香り

ペパーミントがアクセントの  
爽快でさわやかな香り。



フレッシュグリーン シャンプー

### FRESH GREEN

COOL LEVEL ▶ 6

保湿成分

#### ライム果汁

保湿作用や収れん作用などが  
期待でき、化粧品などに利用  
されています。



ライム&  
レモンプロッサムの香り

みずみずしいライムと  
レモンプロッサムの  
大人な香り。



# あなたの好みはどれ!?

## 3種類のシャンプー

### サマーサンセットシャンプー SUMMER SUNSET

COOL 度 ★★★★★★★★🕒☆☆

こんな方にオススメ

- ☑️うるおいも涼しさも両方欲しい!
- ☑️甘酸っぱいフルーティーな香りが好き

#### ザクロ&ベリーの香り

フレッシュなザクロとベリーの甘酸っぱい香り。

保湿成分

#### ザクロ果皮エキス

ザクロの果皮から抽出されたエキスで、髪につやを与え、うるおいのあるなめらかな質感に導きます。

#### C.I.C.A エッセンス※

美容に対する評価の高いツボクサから抽出した成分で、保湿力に優れ、うるおいに満ちた状態へ導きます。

※ツボクサ葉 / 茎エキス



FineCrew

# 髪にも頭皮にも使える

## コンディショナー



保湿成分

### ホホバ種子油

うるおいを保ちながらもべたつきが少なく、さらっとした質感が特徴です。



保湿成分

### シアバター<sup>®</sup>

アフリカ諸国の「シアの木」の種子から採れるオイルです。保湿力が高く、古くから親しまれています。

®シア脂



保湿成分

### ホップエキス

うるおいを与えることで、紫外線によってダメージを受けた頭皮のコンディションを整えます。

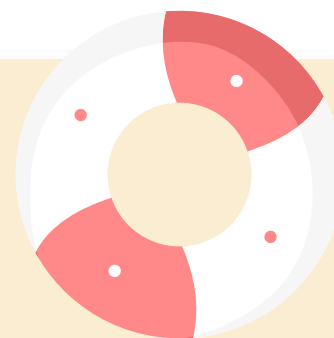


### トロピカル フローラルの香り



エネルギッシュな夏の雰囲気とエレガントさをミックスしたトロピカルフローラルの香り。

- ✓ シャンプーの後に
- ✓ 髪を速く乾かしたいときに
- ✓ 頭皮のクレンジングとして





# 夏に嬉しい有効成分 たっぷり使用

夏の強い日差しは頭皮にも降り注ぐ

## 頭皮のダメージに



保湿成分



### センブリエキス

うるおいを与え、頭皮環境を整える作用があり、多くの頭皮ケア商品に配合されています。

保湿成分



### C.I.C.A.エッセンス<sup>※1</sup>

美容に対する評価の高いツボクサから抽出した成分で、保湿力に優れ、うるおいに満ちた状態へ導きます。



涼感成分



### 天然メントール

爽快感を与えて頭皮環境をすこやかな状態に導きます。

夏のお悩みといえばコレ

## 厳しい暑さに



涼感成分



### 天然メントール

ペパーミントなどの植物に含まれる清涼感のある成分です。さっぱりとした爽快感を与えます。

汗や皮脂・蒸れなどによる

## 頭皮のニオイに



毛髪保護成分



### グロブル<sup>※2</sup>

髪と頭皮を保護するとともに、ユーカリの香りが汗や皮脂によるニオイ成分と結合して、頭皮の気になるニオイをおさえます。

保湿成分



### 茶エキス<sup>※3</sup>

宇治茶から抽出した保湿成分です。ニオイケア成分としても知られています。



涼感成分



### 天然メントール

爽快感があり抗菌作用があるため、気になるニオイのケアに使用されます。

※1 ツボクサ葉/茎エキス ※2 ユーカリ油 ※3 チヤ葉エキス



# RECOMMEND



夏限定メニュー  
(7月31日までの料金)



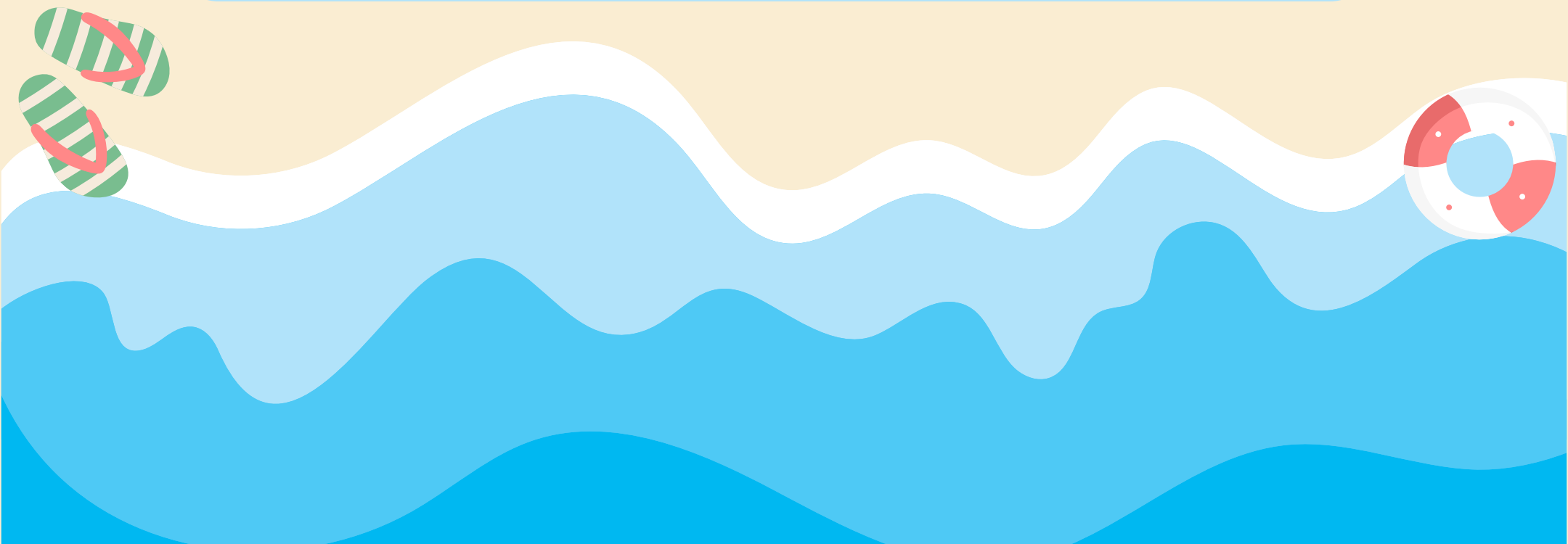

## お試しミントシャンプー 500円

通常のシャンプーをミントシャンプーにチェンジ。  
お気軽にお試し下さい！



## ミント×ミニヘッドスパ 1,500円

ミントシャンプーで頭皮をマッサージしながら優しく洗い上げます。  
気になる頭皮の汚れも、ニオイもミントのちからですっきり！





**THANK YOU**